



**GOBERNACIÓN DE ANTIOQUIA**  
SECRETARÍA DE INCLUSIÓN SOCIAL Y FAMILIA





# SECRETARÍA DE INCLUSIÓN SOCIAL Y FAMILIA DE ANTIOQUIA

**Asesora Técnica**  
Sofía Díaz

**Pedro Fernando Hoyos Gracia**  
Secretario de Inclusión Social y Familia de Antioquia

**Asesor Jurídico**  
Roberto Guzmán

**Equipo Jurídico**

**Dirección de planeación Financiera y Administrativa**  
Miguel Iguarán

**Coordinación Administrativa y Financiera**

**Coordinadora de Planeación**  
Leidy Arias

**Dirección operativa Territorial**  
Jorge Londoño

**Coordinadora Técnica**  
Eliana Montoya

**Adriana Yaneth Suarez Vásquez**  
Gerencia de Infancia, Adolescencia y Juventud

**Richar Nelson Sierra Alquerque**  
Gerencia Indígena

**Luisa Paola Ramírez Jaramillo**  
Gerencia de Seguridad Alimentaria y Nutricional - MANA-

**Cindy Sofia Escudero Ramirez**  
Gerencia de Personas con Discapacidad

**Orfa Nelly Henao Giraldo**  
Gerencia de Personas Mayores

**María Teresa Puerta Muñoz**  
Gerencia de Afrodescendientes

**Coordinador PAE**  
Emiro Valdés

**Comunicaciones**

**Líder comunicaciones estratégicas**  
Felipe Buriticá Vargas

**Líder diseño gráfico y audiovisual**  
Jose Lobo Zapata

**Coordinación LGTBIQ+**



GOBERNACIÓN DE ANTIOQUIA  
SECRETARÍA DE INCLUSIÓN SOCIAL Y FAMILIA



UNIDOS

# GERENCIA DE SEGURIDAD ALIMENTARIA Y NUTRICIONAL



AMBIENTES ALIMENTARIOS  
SALUDABLES Y SUSTENTABLES



GOBERNACIÓN DE ANTIOQUIA  
SECRETARÍA DE INCLUSIÓN SOCIAL Y FAMILIA



UNIDOS





# PRINCIPALES LOGROS 2020

Se logra la intervención de mas de **14.722 personas con enfoque diferencial.**

Se logra la intervención de mas de **44.000 victimas**

La atención de mas de **100.000 familias** con los diferentes programas establecidos en MANÁ

Se llega a **21 municipios** con la estrategia Profes con MANÁ



Habitantes de calle

Migrantes

Víctimas

Población LGBTI

Otros

## Coordinación LGTBIQ+

### Propósito principal

Coordinar la articulación de las políticas públicas, la ejecución y evaluación de planes, programas y proyectos garantizando la protección de los derechos, la oferta institucional de servicios, la atención integral e inclusión social de los distintos grupos poblacionales con enfoque diferencial y de transversalidad, acorde a lo dispuesto en la ley y la normatividad vigente.



GOBERNACIÓN DE ANTIOQUIA  
SECRETARÍA DE INCLUSIÓN SOCIAL Y FAMILIA



UNIDOS



# GERENCIA INDÍGENA

## Gobernanza

Planes de desarrollo para los pueblos indígenas

Comité Departamental

Veeduría

- 1 Jurídico
- 1 Politólogo
- 1 Profesional del área social

## Diversidad étnica y cultural

Promoción Autonomía

### Gobiernos indígenas

Participación de los jóvenes indígenas

Procesos de capacitación organizaciones indígenas

- 2 Profesionales del área social
- 1 Traductor
- 1 Pedagogo

## Fortalecimiento de los pueblos indígenas

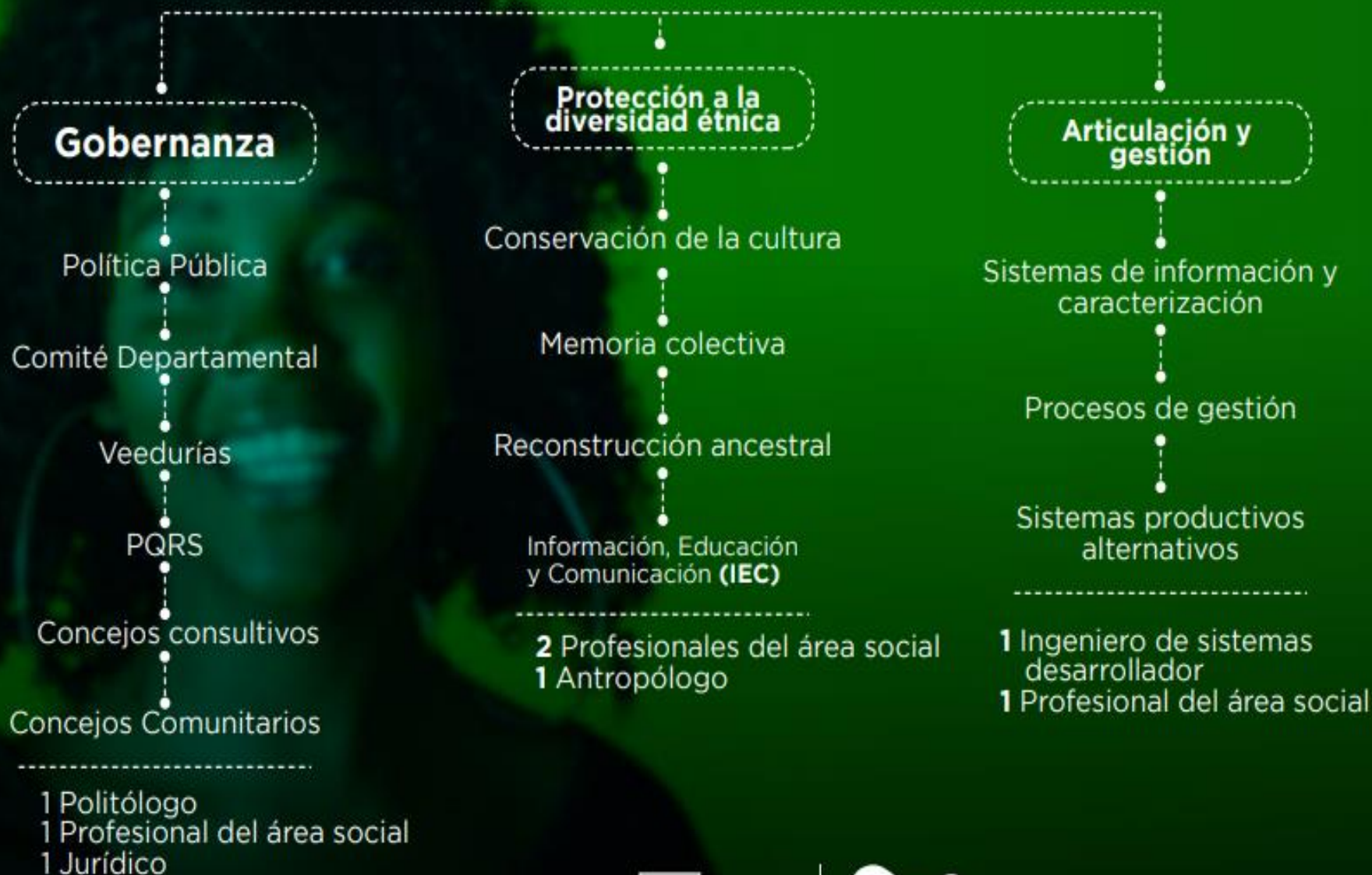
Observatorio  
Ciencia, Tecnología e innovación

Procesos de articulación

- 1 Gesis/Ingeniero de Sistemas
- 1 Profesional del área social



# GERENCIA DE AFRODESCENDIENTES





# GERENCIA DE PERSONAS MAYORES

## Gobernanza

- Red cabildantes
  - Actualización Política Pública
  - Comité gerontológico
  - Veedurías
  - PQRS
- 1 Politólogo  
1 Profesional del área social

## Protección Social

- Centros Vida/Día
  - Centros de Protección Social para el Adulto Mayor (**CPSAM**)
  - Acuerdos municipales
  - Propuesta de intervención y seguimiento al centro vida (**CPSAM**)
- 2 Gerontólogos  
1 Profesional del área social  
1 Arquitecto  
1 Jurídico  
1 Financiero

## Envejecimiento activo

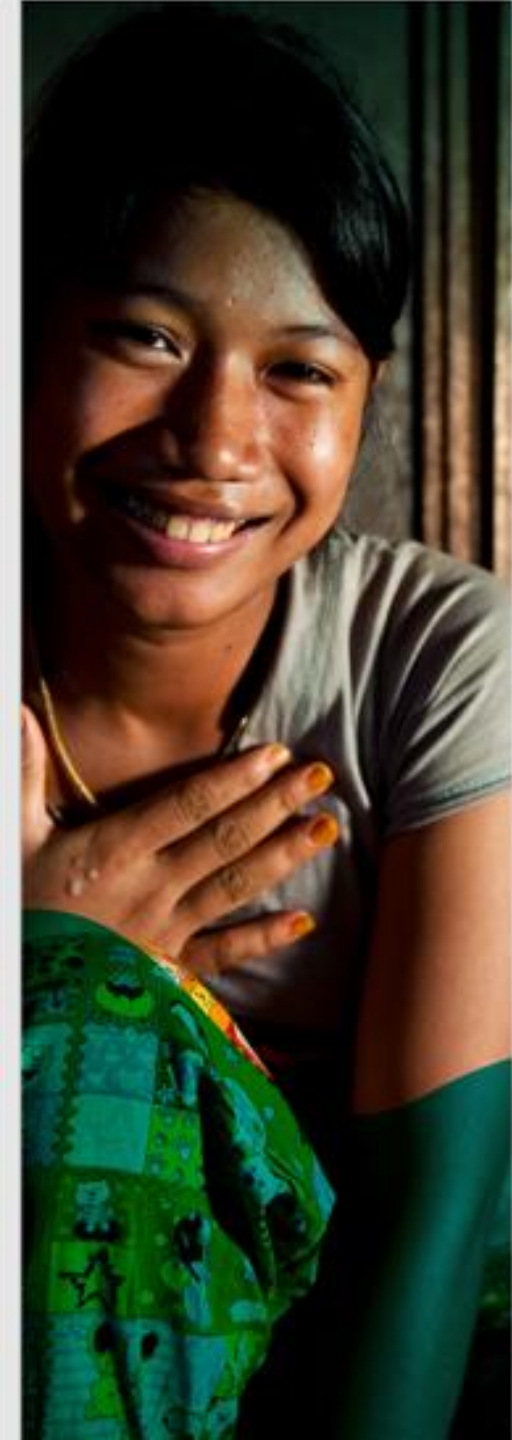
- **Articulación Institucional**
    - Salud
    - Educación
    - Deportes
- 1 Profesional del área social  
1 Educador físico

## Investigación e innovación

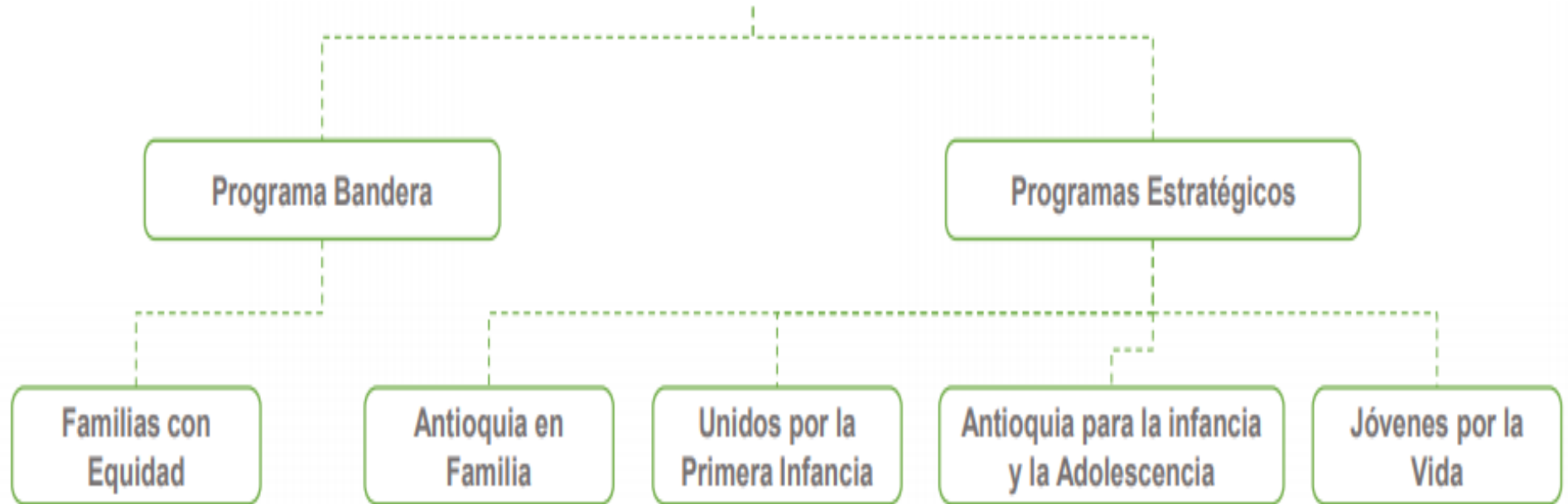
- Observatorio
  - Ciencia, tecnología e innovación
  - Información, Educación y Comunicación (**IEC**)
  - Tecnología, Información y Comunicación
- 1 Auxiliar administrativo  
1 Gerontólogo  
1 Gesis/comunicaciones





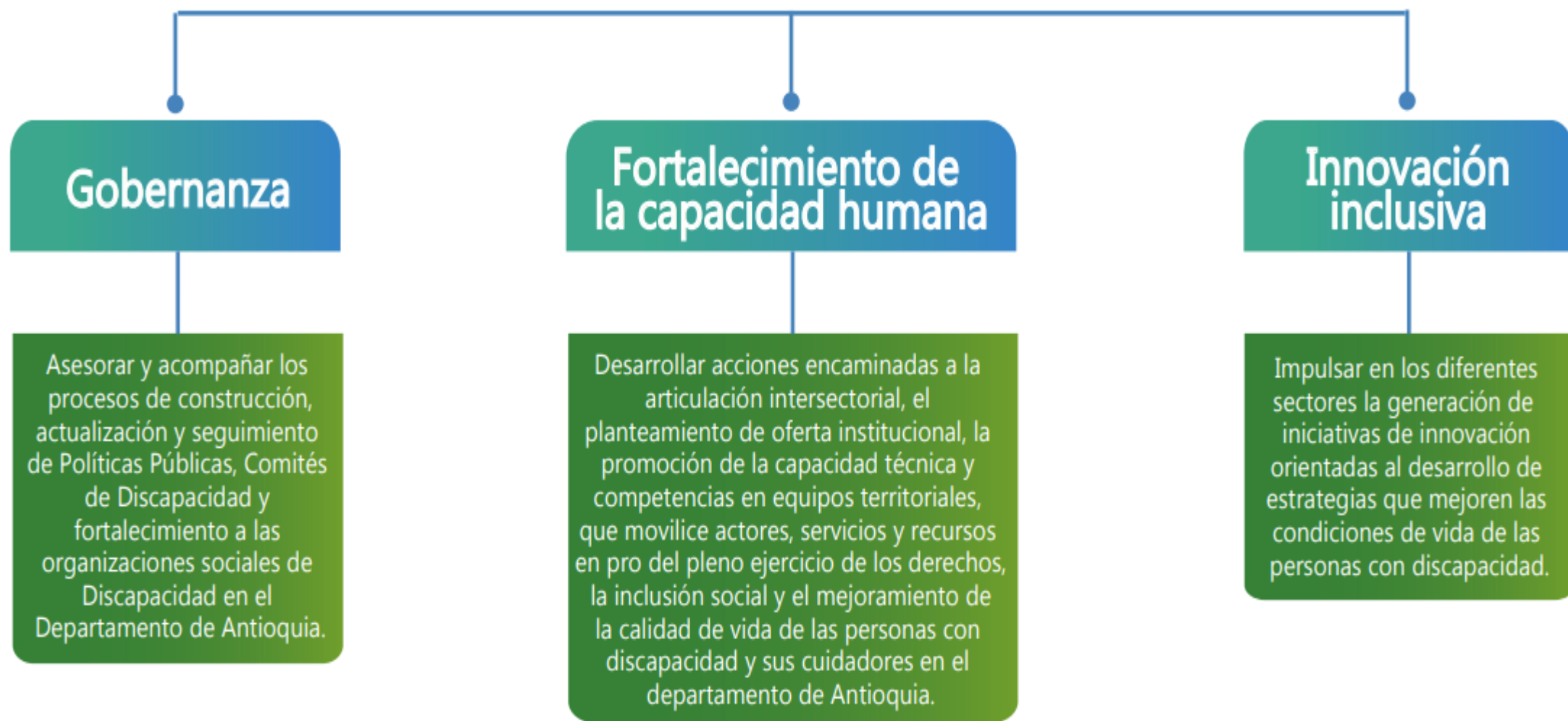


# Gerencia de Infancia, Adolescencia y Juventud





# GERENCIA DE PERSONAS CON DISCAPACIDAD







# AVANCES

**Evaluación del estado actual de caracterización poblacional**, con enfoque diferencial.

**Análisis situacional** para la creación de proyectos de inversión.

**Asesoría, apoyo y acompañamiento en el PHVA** de programas, proyectos y estrategias para la **definición del plan de acción**.

Constitución de comité de **construcción y articulación de Inclusión Social y Familia**.

# RETOS

Sostenibilidad, fortalecimiento e implementación de los **19 proyectos de inversión de las 6 gerencias** adscritas a la Secretaría.

**Caracterización** de la población intervenida e **identificación** y reconocimiento territorial con **enfoque diferencial**.

Creación e implementación de proyectos de inversión, **para el alcance de objetivos misionales de las gerencias**.





GOBERNACIÓN DE ANTIOQUIA  
SECRETARÍA DE INCLUSIÓN SOCIAL Y FAMILIA

**¡GRACIAS!**

